



## Feuerwehrgerätehaus Nicklheim

Neubau

### PROJEKTDATEN

#### STANDORT:

Hauptstraße 22  
83065 Raubling

#### BAUZEIT:

04/2019 – 06/2020

#### BAUHERR:

Gemeinde Raubling  
Bahnhofstraße 31  
83064 Raubling

#### PLANUNG:

Statik: IB m-statik Neubeuern  
Elektro: Elektro Rauscher  
HLS: Eigenleistung Feuerwehr  
Schallschutz: Steger+Partner

#### BAUWERKSKOSTEN:

1,32 Mio €

#### GESAMTKOSTEN:

1,65 Mio €

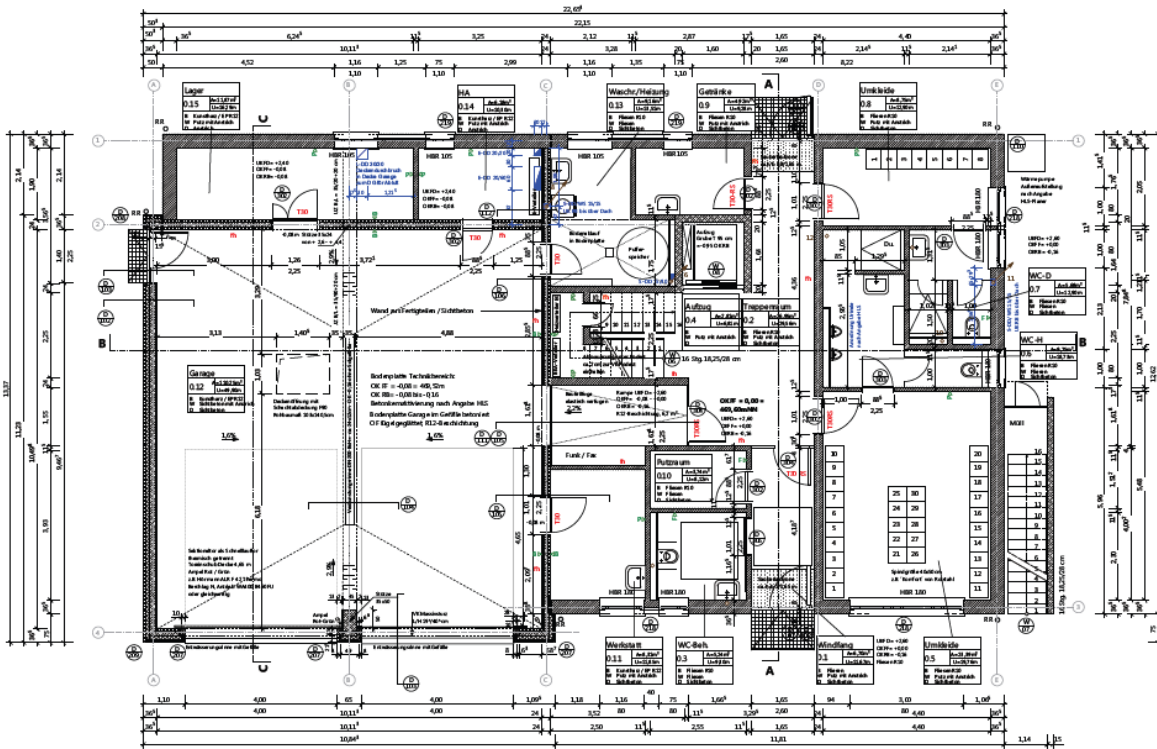
#### LEISTUNGSPHASEN:

Objektplanung 1-9  
Brandschutzkonzept  
Energiekonzept

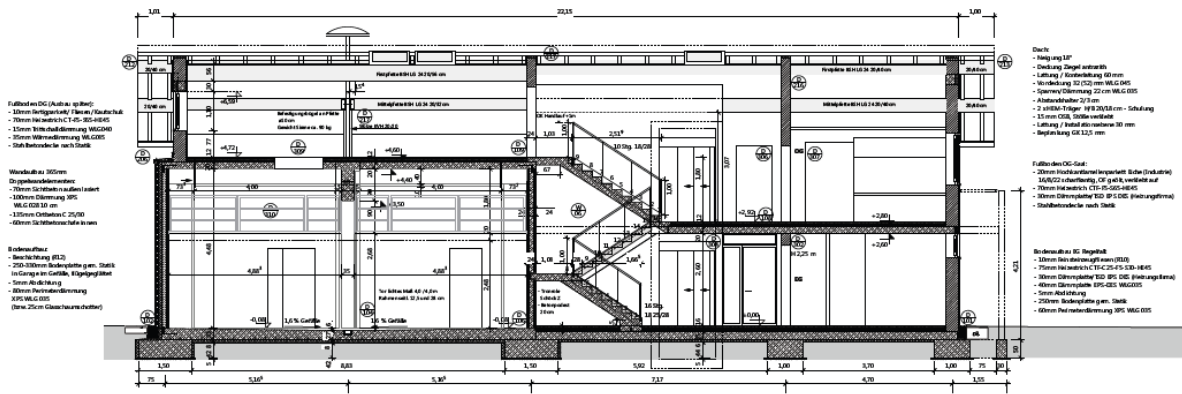


Das neue Feuerwehrhaus wurde für 2 Stellplätze und den entsprechenden Nebenräumen konzipiert. Im Erdgeschoss befinden sich die Umkleiden sowie die Sanitär- und Technikräume, im Obergeschoss wurde ein großer Schulungs- und Versammlungsraum mit Küche, Jugendraum, Büro und Besucher-WCs geschaffen. Alle Räume sind barrierefrei zugänglich. Der Baukörper fügt sich harmonisch in die vorhandene Bebauung ein.

Der Garagenteil wurde aus vorgefertigten, kerngedämmten Sichtbetonwänden errichtet. Die haustechnischen Anlagen wurde zum Großteil in Eigenleistung von der Freiwilligen Feuerwehr ausgeführt, was die Gesamtkosten wesentlich reduzierte.



Grundriss EG M 1:50



Werkplanung – Erdgeschoss und Längsschnitt