



KINDERGARTEN ST-GEORG

Erweiterungsbau

PROJEKTDATEN

STANDORT:

Pfarrhofweg 6
83064 Großholzhausen

BAUZEIT:

02/2019 – 11/2019

BAUHERR:

Gemeinde Raubling
Bahnhofstraße 31
83064 Raubling

PLANUNG:

Statik: IB Köppl Rosenheim
HLS: IB Berger Raubling

BAUWERKSKOSTEN:

752.000,-€

GESAMTKOSTEN:

953.500,-€

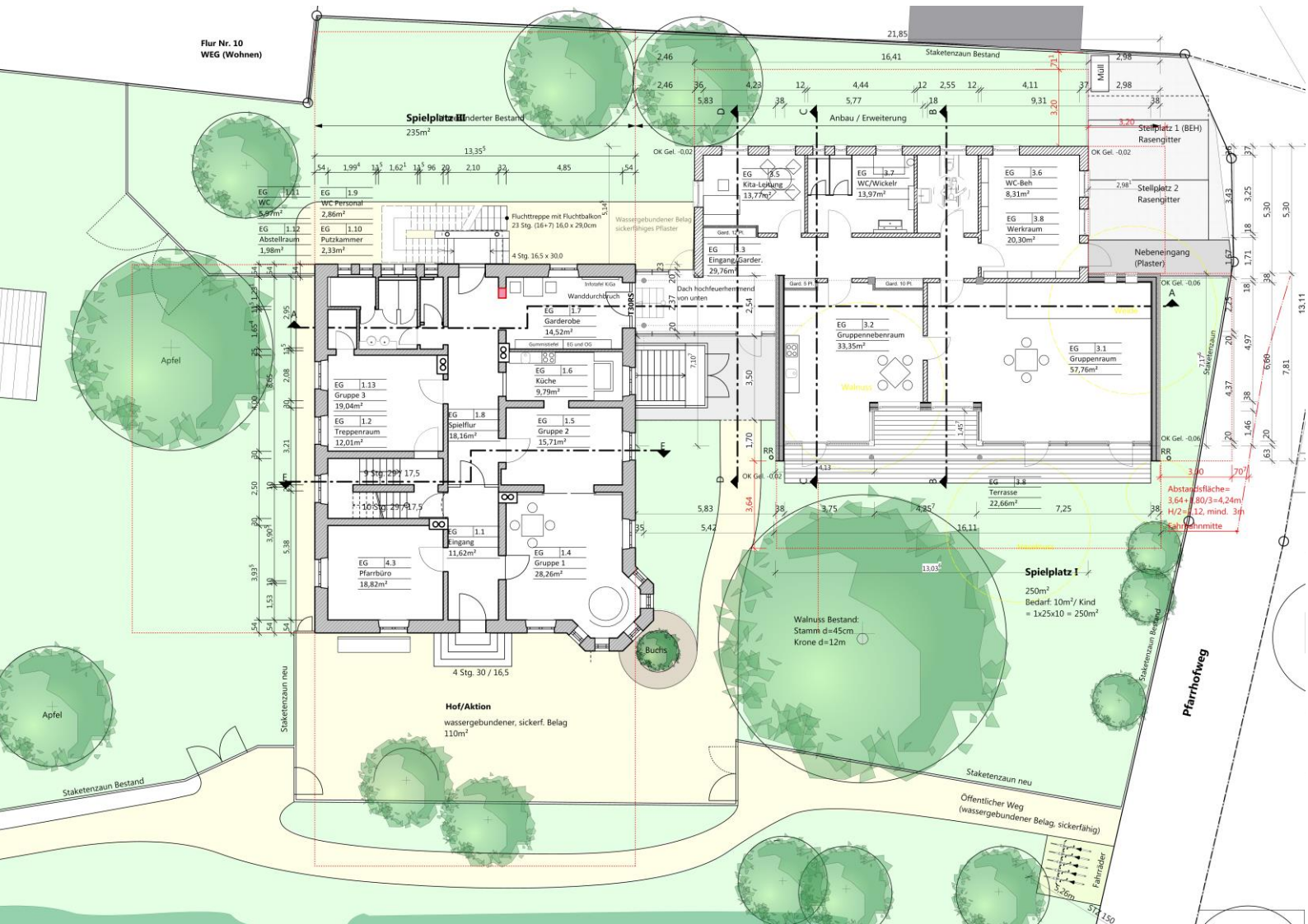
LEISTUNGSPHASEN:

Objektplanung LPH 1-9
Brandschutzkonzept
Energiekonzept
Entwässerungsantrag



Der Kindergarten im historischen Pfarrhof Großholzhausens wurde 2016 um eine ehemalige Wohnung im Obergeschoss erweitert. 2019 erhielt die Einrichtung dann einen eingeschossigen Erweiterungsbau, um eine zusätzliche Gruppe, ein Büro und eine Bastelwerkstatt unterzubringen. Der Neubau ordnet sich dem imposanten Altbau unter und setzt sich mit neuer Formensprache ab. Der Verbindungsbau vom Altbau zum Neubau fungiert als neuer Haupteingang. Das flache Pultdach überspannt die Freibereiche im Süden und schützt vor Regen und einer Überhitzung der großflächig verglasten Räume im Sommer. Es ergibt sich so ein fließender Übergang vom Innenraum zum Außenraum.

Der Gruppenraum und Gruppennebenraum sind durch eine Faltschiebewand voneinander getrennt und lassen sich für größere Veranstaltungen zu einem großen Raum zusammenschalten.



Erdgeschoss (Entwurfsplanung)