



Feuerwegerätehaus Nicklheim

Neubau

PROJEKTDATEN

STANDORT:

Hauptstraße 22
83065 Raubling

BAUZEIT:

04/2019 – 03/2020

BAUHERR:

Gemeinde Raubling
Bahnhofstraße 31
83064 Raubling

PLANUNG:

Statik: IB m-statik Neubeuern
Elektro: Elektro Rauscher
HLS: Eigenleistung Feuerwehr
Schallschutz: Steger+Partner

BAUWERKSKOSTEN:

1,32 Mio €

GESAMTKOSTEN:

1,62 Mio €

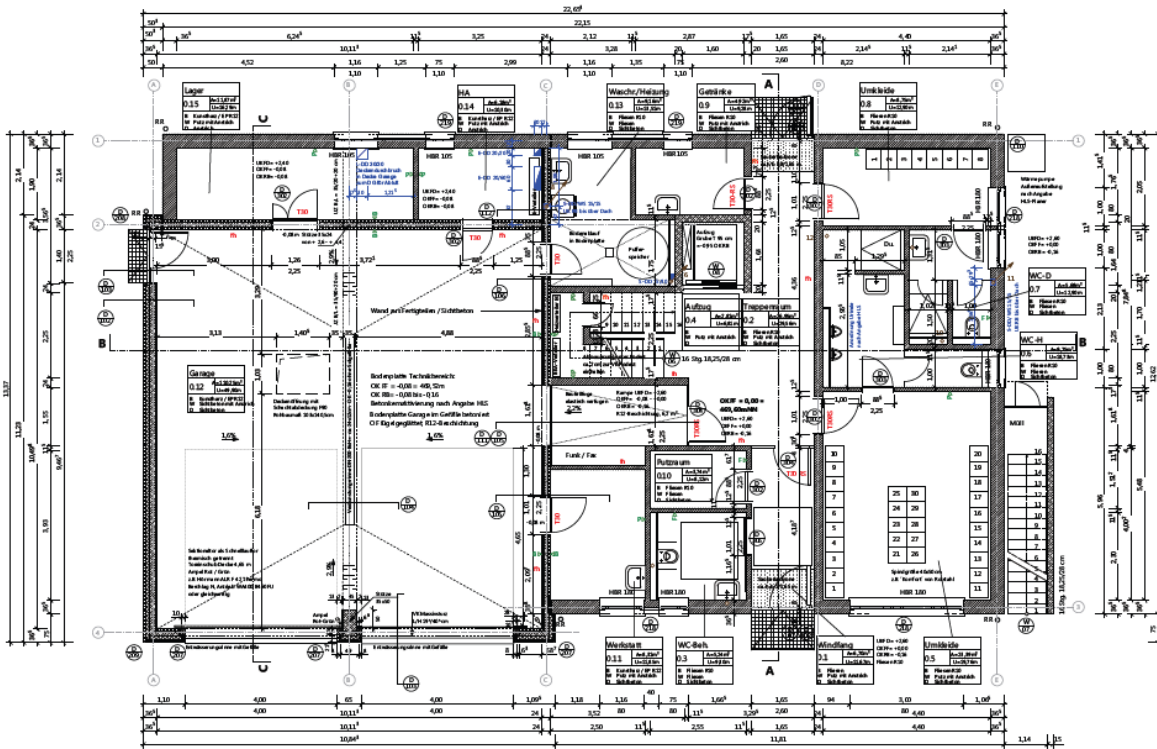
LEISTUNGSPHASEN:

Objektplanung 1-9
Brandschutzkonzept
Energiekonzept

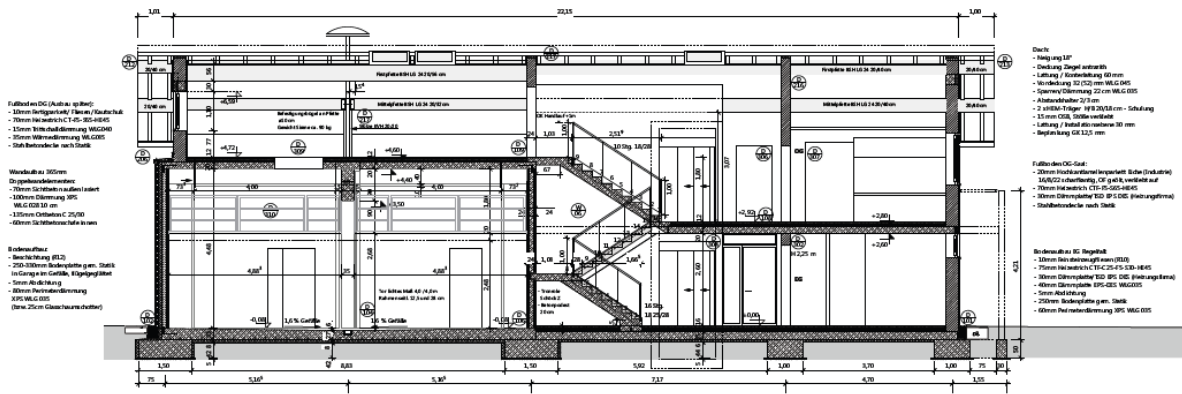


Das neue Feuerwehrhaus wurde für 2 Stellplätze und den entsprechenden Nebenräumen konzipiert. Im Erdgeschoss befinden sich die Umkleiden sowie die Sanitär- und Technikräume, im Obergeschoss wurde ein großer Schulungs- und Versammlungsraum mit Küche, Jugendraum, Büro und Besucher-WCs geschaffen. Alle Räume sind barrierefrei zugänglich. Der Baukörper fügt sich harmonisch in die vorhandene Bebauung ein.

Der Garagenteil wurde aus vorgefertigten, kerngedämmten Sichtbetonwänden errichtet. Die haustechnischen Anlagen wurde zum Großteil in Eigenleistung von der Freiwilligen Feuerwehr ausgeführt, was die Gesamtkosten wesentlich reduzierte.



Grundriss EG M 1:50



Werkplanung – Erdgeschoss und Längsschnitt